

# V380 használati útmutató



Töltse le a V380 applikációt a QR kód segítségével, vagy telepítse telefonja áruházából (App Store vagy Play Áruház).



**V380**



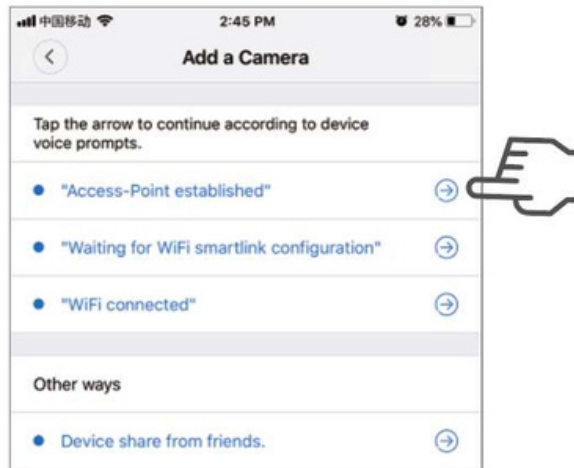
**iOS & Android**

Sikeres letöltés után regisztráljon, vagy lépjen be.

Helyezze a kamerát feszültség alá a tartozék adapter segítségével, majd miután az bekapcsolt, resetelje az eszközt (reset gomb nyomvatartása 5-10 másodpercen keresztül).

## Kamera hozzáadása

1. Érintse meg a „+”, majd a „Next” gombot.
2. Várjon, amíg a „Access-Point established” vagy a „Waiting for WiFi smartlink configuration” szöveget hallja, utána megkezdheti a kamera Wi-Fi-hálózathoz történő csatlakoztatását.

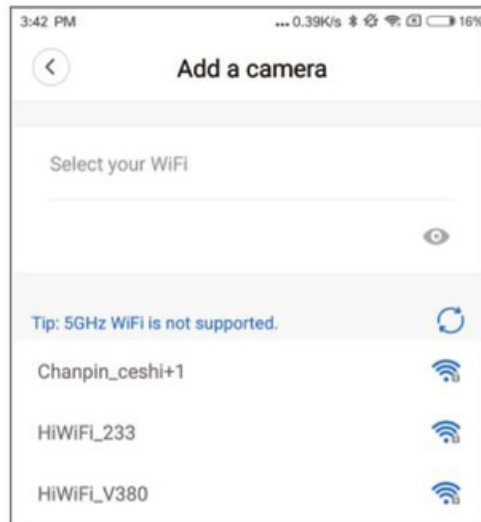
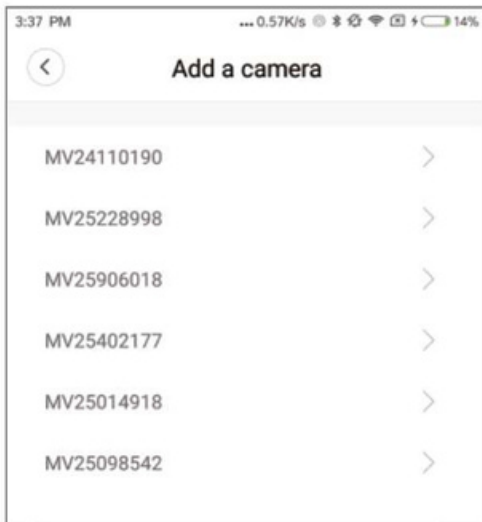


3. Ha a „Access-Point established” (Hozzáférési pont létrehozva) hangutasítást hallja, válassza az A vagy B módszert a kamera konfigurálásához.
4. Ha a „Waiting for WiFi smartlink configuration” (Várakozás a WiFi smartlink konfigurációra) hangutasítást hallja, válassza a C módszert a kamera konfigurálásához.

## A.) AP konfigurálás

### Android:

1. Koppintson a „Access-Point established” (Hozzáférési pont létrehozva) elemre, megjelenik egy lista az elérhető kamerákkal, itt az az MV+ID (pl MV012345678) gombra kell nyomni a beállítás folytatásához.
2. Válassza ki a Wi-Fi hálózatot, amire a kamera csatlakozzon, írja be a jelszót, majd érintse meg a „Confirm” (Megerősítés) gombot - ekkor a kamera elkezd csatlakozni a Wi-Fi-hez.
3. Amint meghallja a „WiFi connected” (WiFi csatlakoztatva) hangüzenetet, megjelenik a kamera az eszközlistán.
4. A beállítás utolsó lépéseként egy tetszőleges jelszót kell megadni a teljes biztonság érdekében.



## iOS:

1. Koppintson a „Access-Point established” (Hozzáférési pont létrehozva) elemre, lépjen a telefonja beállításába, koppintson a „Wi-Fi” elemre, és csatlakozzon az MV+ID (pl.: MV012345678 hálózathoz).
2. Várja meg, amíg az állapotsorban megjelenik a wifi jel, majd térjen vissza az alkalmazáshoz, és érintse meg a „Next” (Tovább) gombot.
3. Válassza ki a Wi-Fi hálózatot, amire a kamera csatlakozzon, írja be a jelszót, majd érintse meg a „Confirm” (Megerősítés) gombot - ekkor a kamera elkezdi csatlakozni a Wi-Fi-hez.
4. Amint meghallja a „WiFi connected” (WiFi csatlakoztatva) hangüzenetet, megjelenik a kamera az eszközlistán.
5. A beállítás utolsó lépéseként egy tetszőleges jelszót kell megadni a teljes biztonság érdekében.



## B.) AP Hotspot konfiguráció

1. Nyissa meg a telefon beállításait, lépjen az elérhető Wifi hálózatokhoz, és csatlakozzon az MV+ID (pl.: MV012345678) hálózathoz.
2. Várja meg, amíg az állapotsorban megjelenik a wifi jel, majd térjen vissza az alkalmazáshoz, húzza le az eszközlístát, ekkor eszköz megjelenik a kamera sorszáma a listán. Így közvetlen a kamerára csatlakozva látható az élőkép.

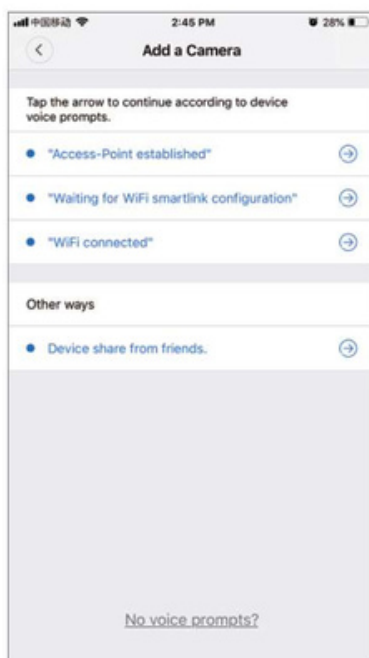
### Ha távolról is el szeretné érni a képet, az alábbi lépéseket kell végrehajtania:

Koppintson a „Settings” (Beállítások) --> „Network” (Hálózat) --> „Change to wi-fi station mode” (Váltás Wi-Fi módra) gombra, majd válassza ki a Wi-Fi hálózatot, amire a kamera csatlakozzon, írja be a jelszót, majd koppintson a „Confirm” (Megerősítés) gombra - ekkor a kamera megkezdi a csatlakozást.

Amint meghallja a kamera „WiFi connected” hangüzenetet, az eszköz sikeresen csatlakozott, használatra kész.

## C.) WiFi smartlink konfiguráció

1. Koppintson a „Waiting for WiFi smartlink configuration” (Várakozás a WiFi smartlink konfigurációjára) gombra, írja be a WiFi jelszót, megadhatja a kameraazonosítót is, majd érintse meg a „Tovább” gombot.
2. Amint meghallja a „WiFi connected” (WiFi csatlakoztatva) üzenetet, a kamera megjelenik az eszközlistán.
3. A beállítás utolsó lépéseként egy tetszőleges jelszót kell megadni a teljes biztonság érdekében.

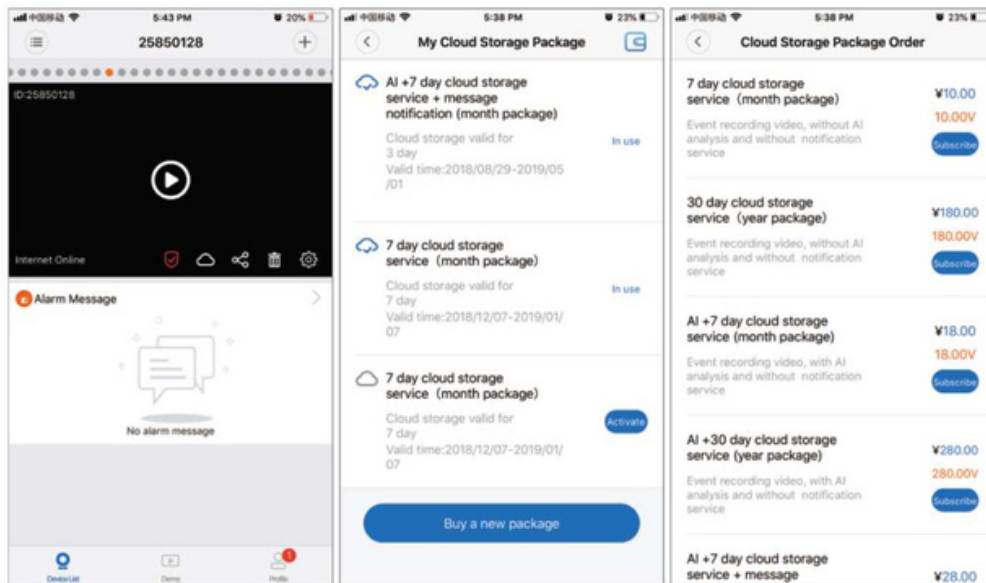


# Felhőalapú tárhely (Cloud)

Amikor a kamera felvételt készít, a videó feltöltődik a felhőbe, ahol a felhasználók hozzáférhetnek a felvételekhez, még akkor is, ha ellopják az eszközt vagy az SD-kártyát.

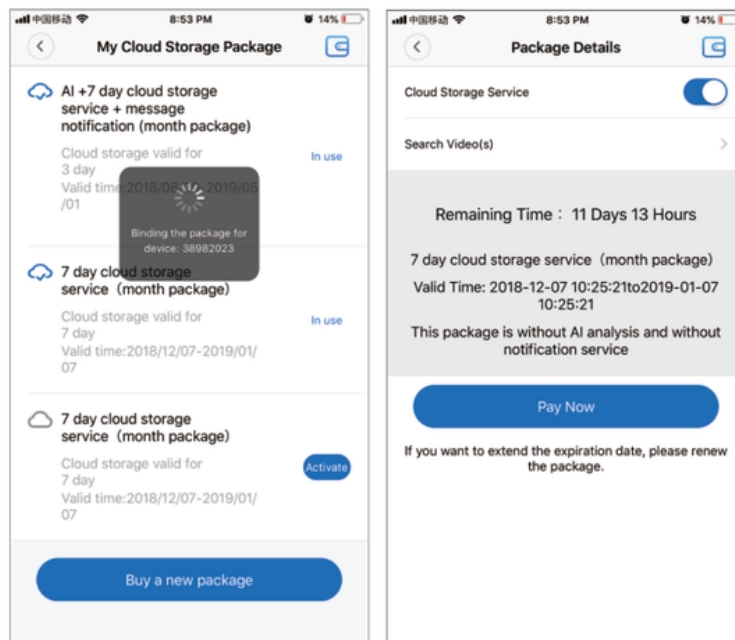
## Csomag vásárlása

1. Érintse meg a felhő ikont.
2. Érintse meg az „Buy a new package” (Új csomag vásárlása) gombot.
3. Érintse meg a „Subscribe” (Feliratkozás) gombot, ezután sikeresen megrendelte a csomagot.



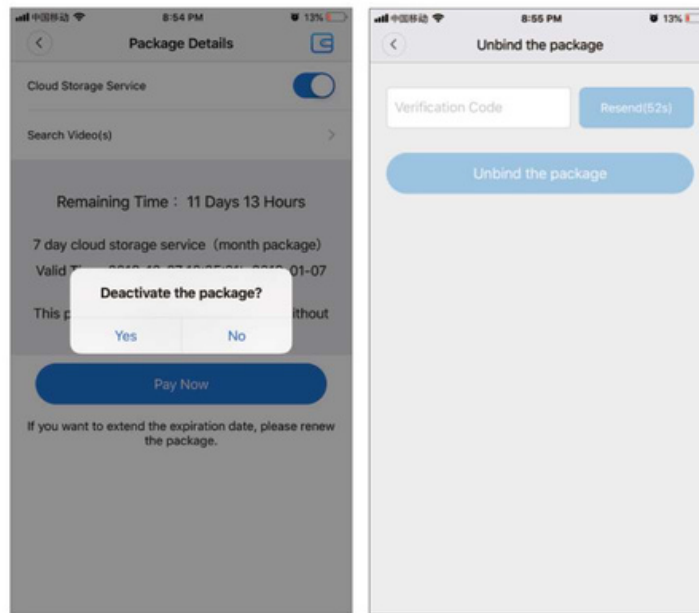
## A csomag aktiválása

Koppintson az „Activate” (Aktiválás) gombra, ekkor a felhőszolgáltatás életbe lép.



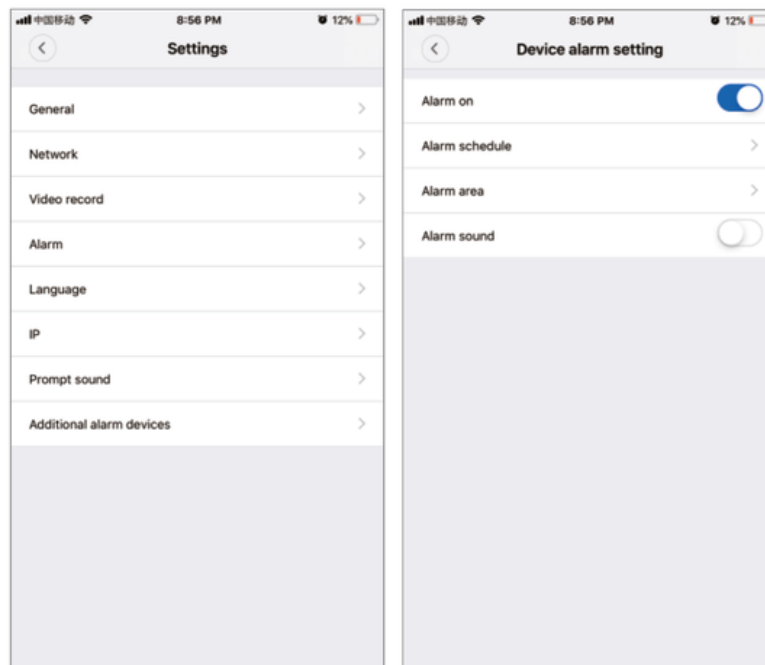
## A csomag deaktiválása

1. A „Cloud Storage Service” (Felhőtárolás) szolgáltatást a felirat melletti gombra nyomva tiltsa le a szolgáltatást. A felugró ablakban nyomjon a "Yes" (Igen) gombra.
2. Nyomjon a „Verify Code” (Ellenőrző kód) gombra, ekkor az applikáció egy kódot küld a telefonjára vagy e-mail címére, amelyet az alkalmazásfiók regisztrálásakor adott meg.



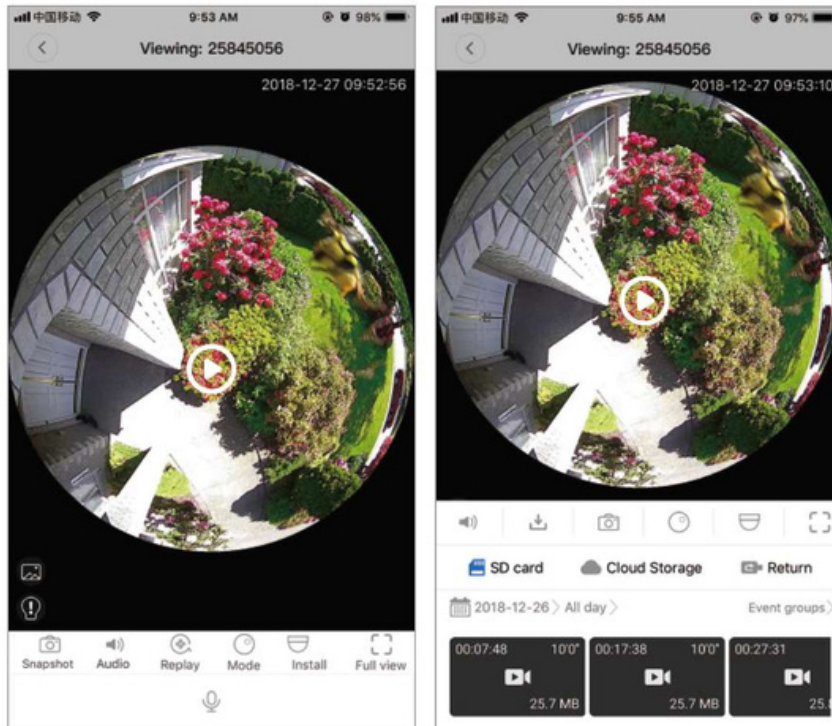
## Riasztás beállítása

Amikor a kamera mozgó tárgyat észlel, értesítést küld az alkalmazáson keresztül. Koppintson a „Settings” (Beállítások) --> "Alarm" (Riasztás) elemre, majd az "Alarm on" (Riasztás be) felirat melletti gombra nyomva engedélyezze a riasztást.



# Visszajátszás

Lépjen be az előnézeti felületre, érintse meg a „Replay” (Visszajátszás) gombot, ekkor választhat, hogy az SD kártyára tárolt, vagy felhőalapú felvételeket szeretné visszanézni, és kiválaszthatja a kívánt dátumot is.



# Élőképnél elérhető beállítások

