

Töltse le a YOOSEE alkalmazást telefonjára. (App Store/Google Play)



Yoosee(For Android)



Yoosee(For iOS)



Nyissa meg az alkalmazást, majd kattintson a "Quick Register" ikonra, vagy ha már regisztrált jelentkezzen be.

Csatlakoztassa a kamerát a mellékelt adapterrel 230 Vac elektromos hálózathoz, és a routerhez egy Lan kábellel (nem tartozék).

📶 Telenor HU 📶

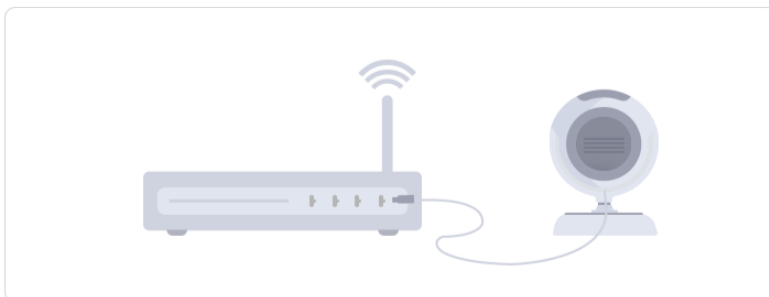
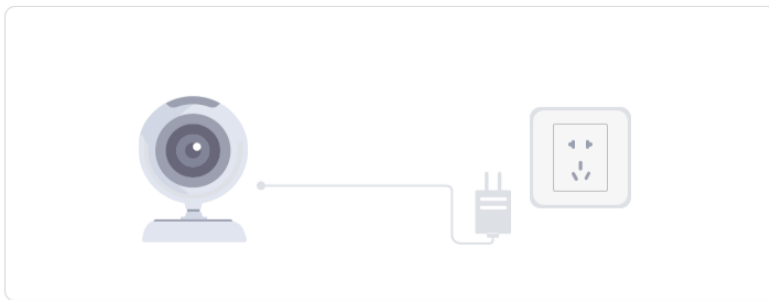
15:36

🔒 🔔 57% 🔋



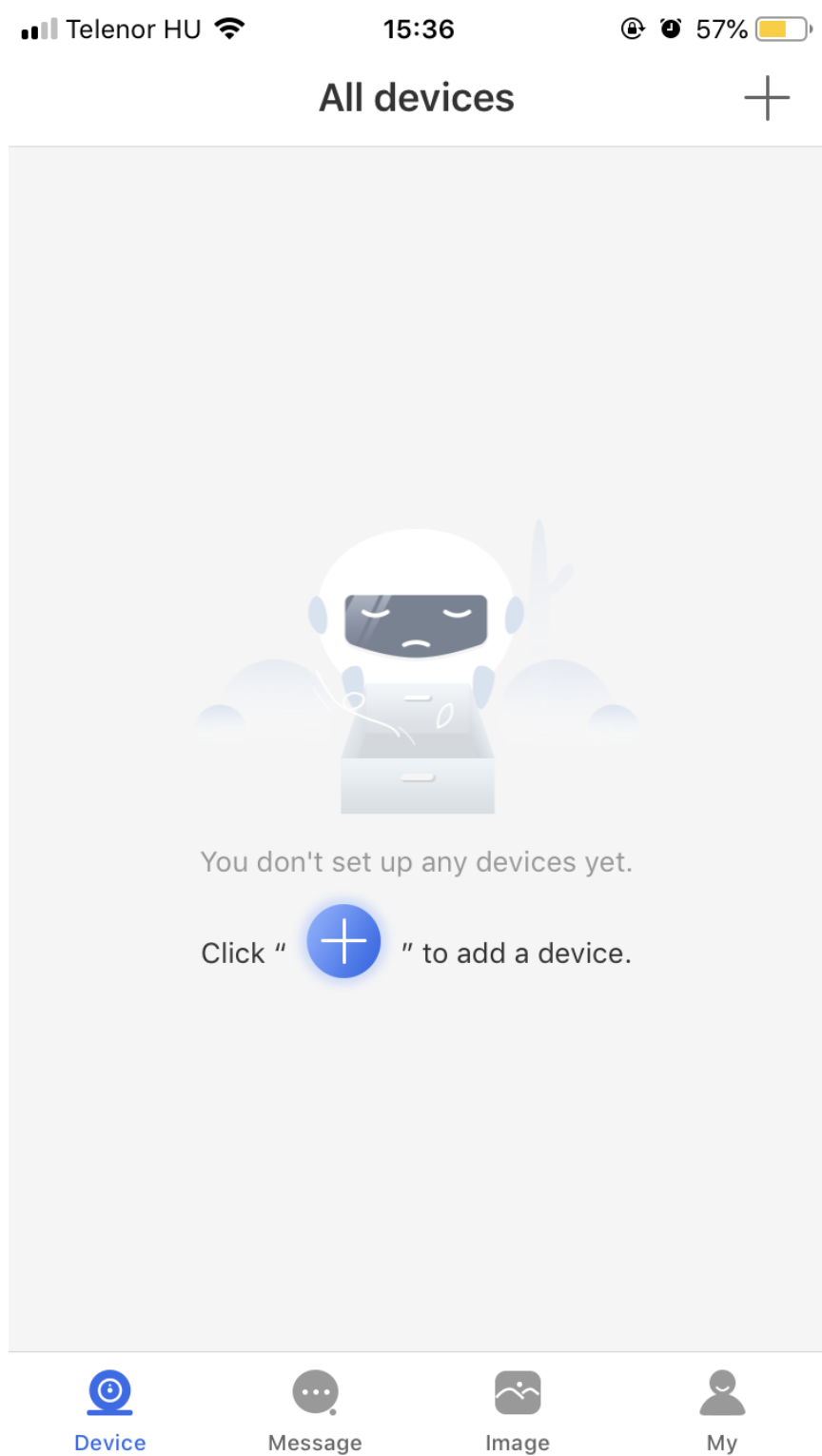
Step 1: Get ready

Power on the device with adapter or with battery installed, connect it to the router's LAN port with network cable.

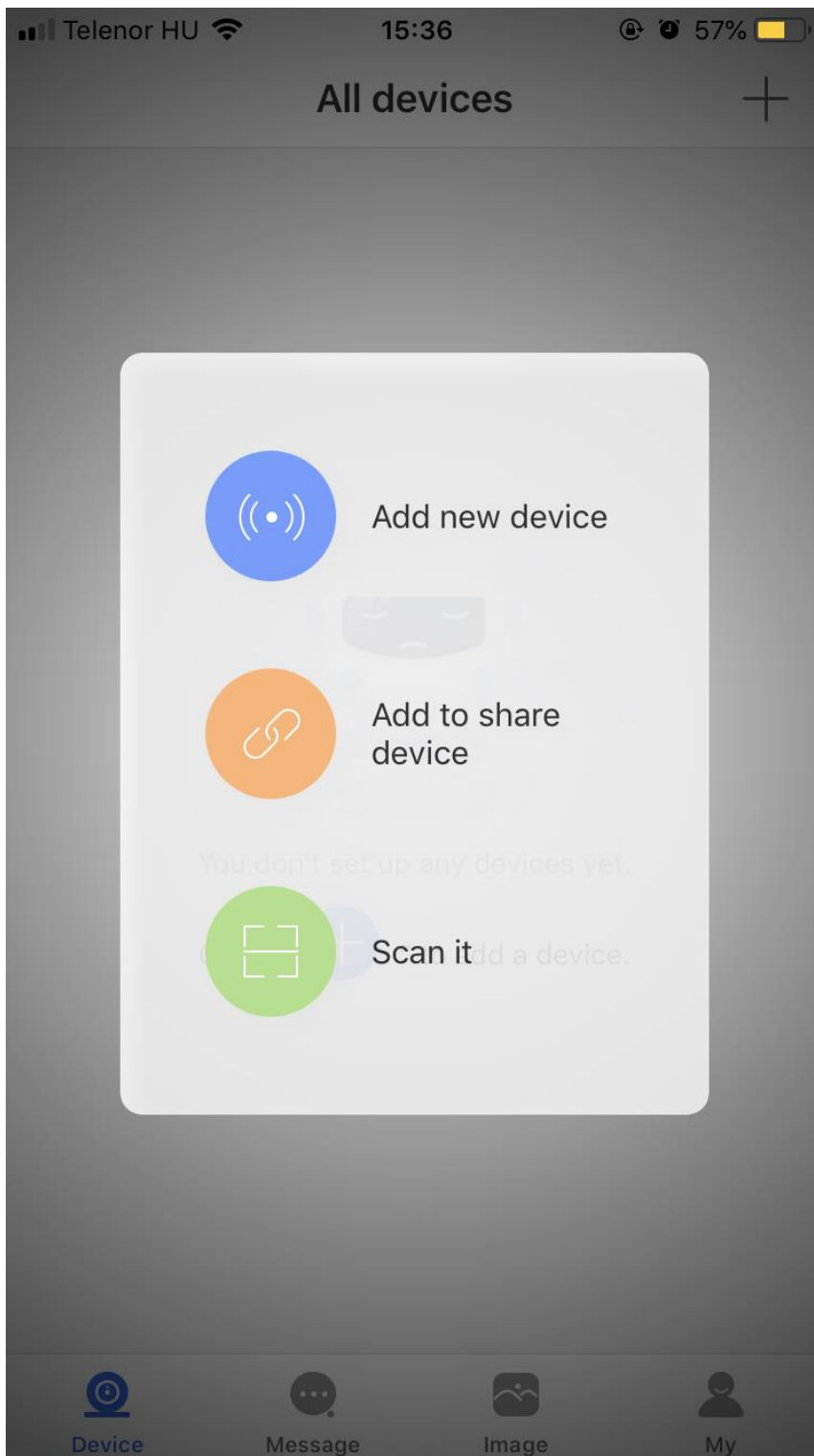


Next

Kattintson az alkalmazásban a + jelre, majd az "Add new device" ikonra.



Három lehetőség áll rendelkezésre a hozzáadáshoz, de az első telepítéskor be kell állítani a router és a kamera kapcsolatát, ezért kattintson a "Wired connection" fülre.



Az alkalmazás automatikusan megkeresi a csatlakoztatott eszközt, első számsor az azonosítószáma, a második az IP címe.

Kattintson a + jelre. A következő lépésben írja be a kamera jelszavát (a készülék alján található 3 db szám).

📶 Telenor HU 📶 15:36 📶 🔒 57% 🔋

< Step 2: Network connection

Choose a device to add according to your device's ID

The device password is usually at the bottom or back side of the device.

🔍 168 192.168. +

[There is no device I want to add?](#)

A következő lépésben írja be a kamera jelszavát (a készülék alján található 3 db szám).

📶 Telenor HU 📶

15:36

🔒 🔔 57% 🔋

< Step 3: Configure the device

Verify device password

Device ID: 1683_—

🔒 Enter the device password



Device password is usually at the bottom or side of the device.



Next

[Password can not be found and failed to connect by multiple tries?](#)

Sikeres telepítéskor az applikáció felajánlja az eszköz elnevezését, jelszó változtatást, majd élőképet mutat.

Telenor HU

15:36

57%

< Step 3: Configure the device



1683_...

Name the device

Frequent use

Living room

Door bell

Bedroom

Corridor

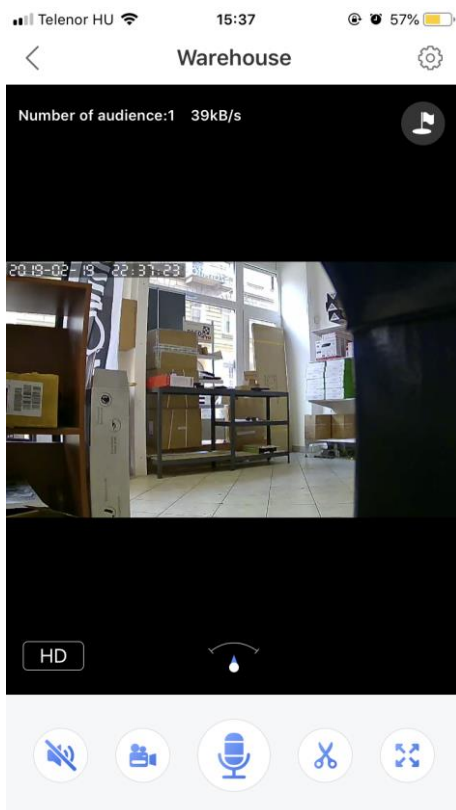
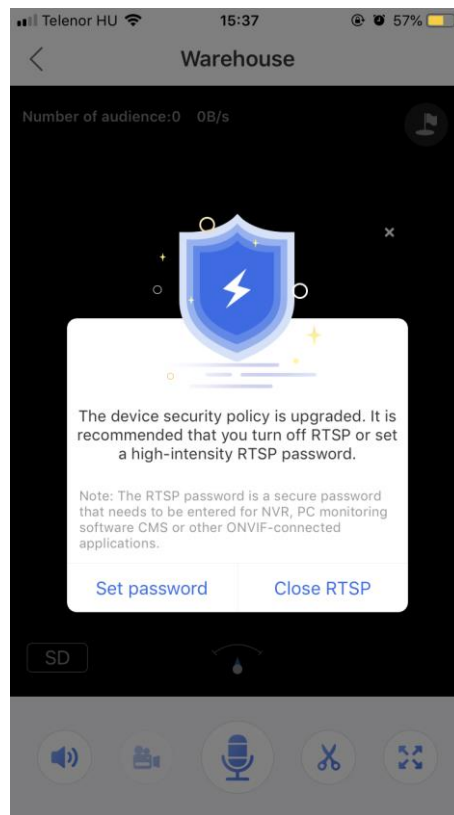
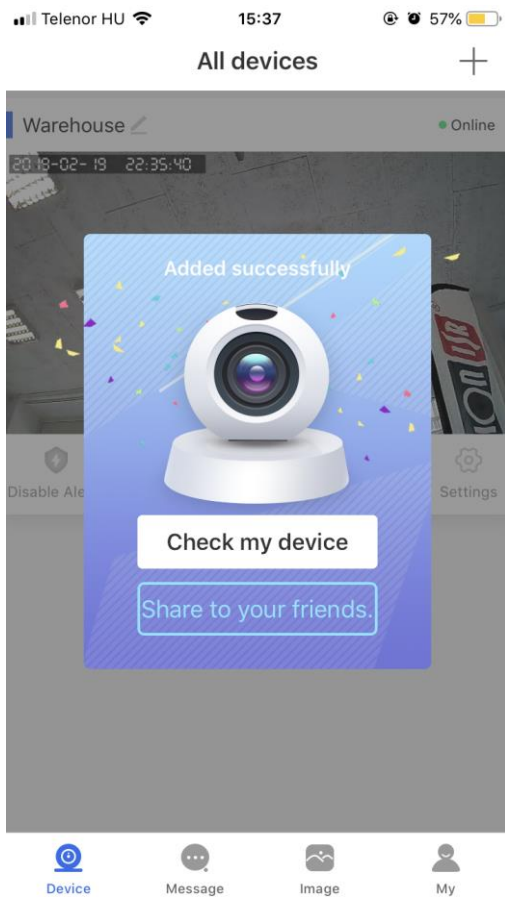
Shop

Warehouse

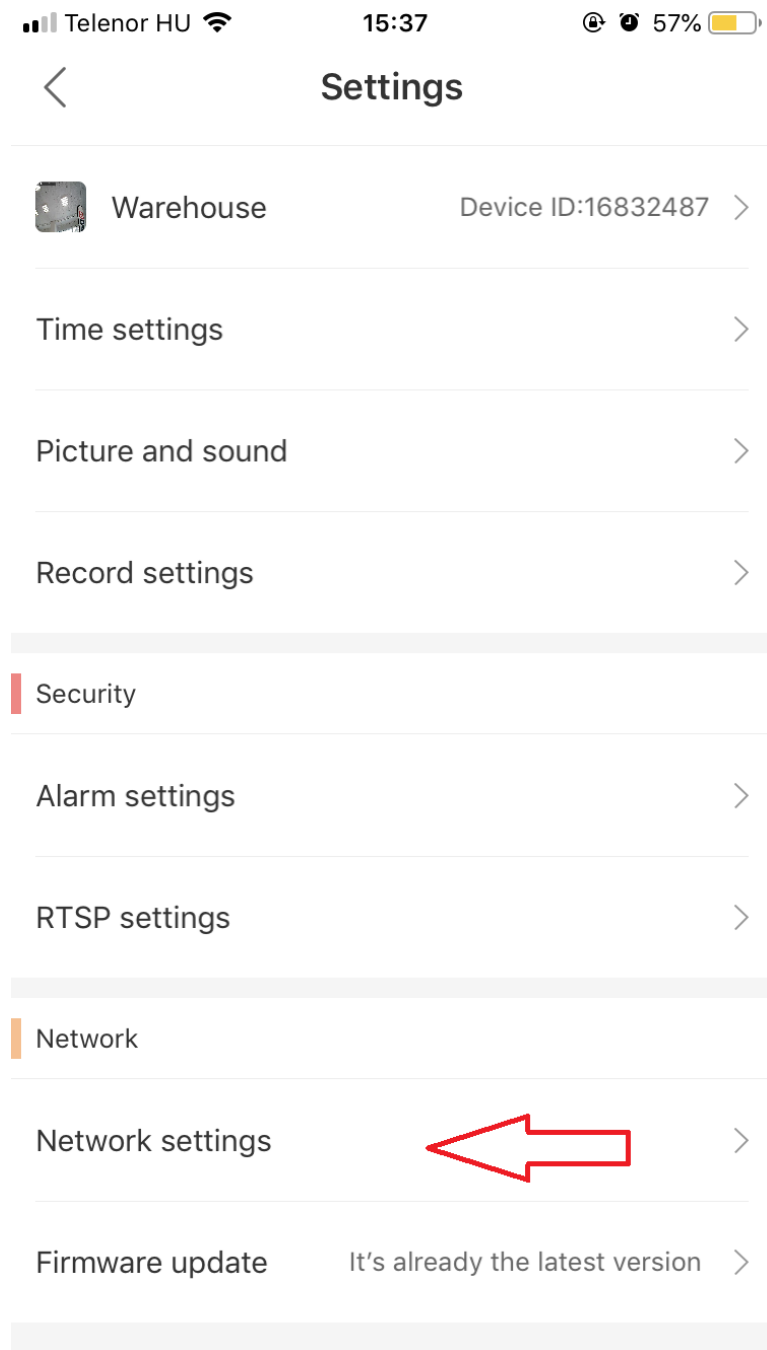
Garage

Garden

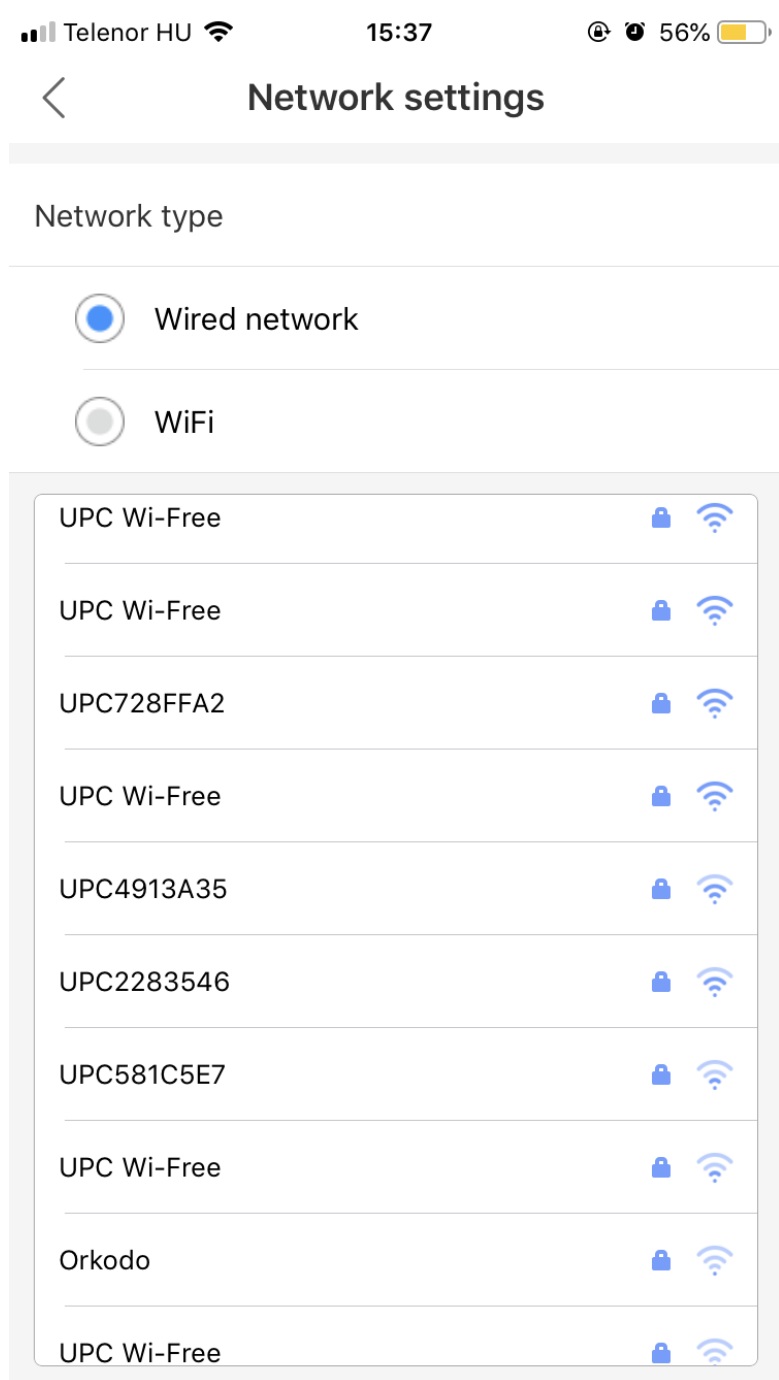
Confirmed. Check my device.



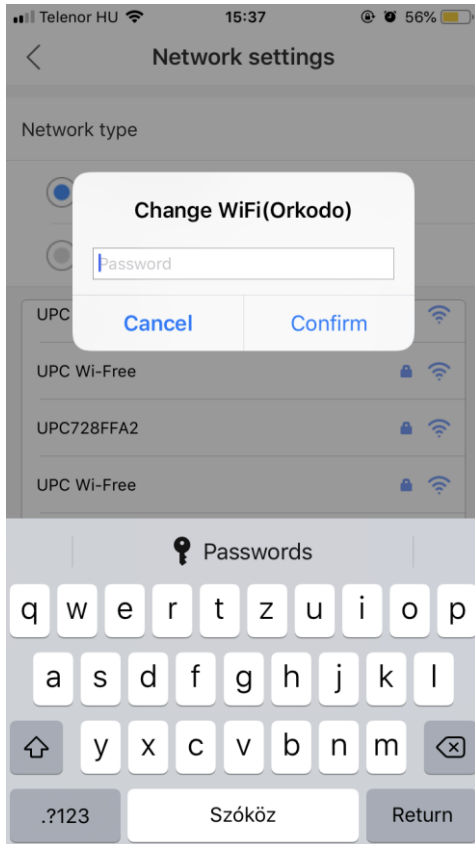
Hogy Wifin keresztül működhessen, kattintson a képernyő jobb sarkán található fogaskerékre, és lépjen a "network settings" mezőre.



A listában válassza ki a saját Wifi hálózatot, amiről működtetni szeretné a kamerát, írja be a jelszót, majd kattintson a Confirm-ra.



Az eszköz csatlakozása után a "Network type" átvált Wired network-ről Wifi-re, ekkor már működik a Lan kábel nélkül is.



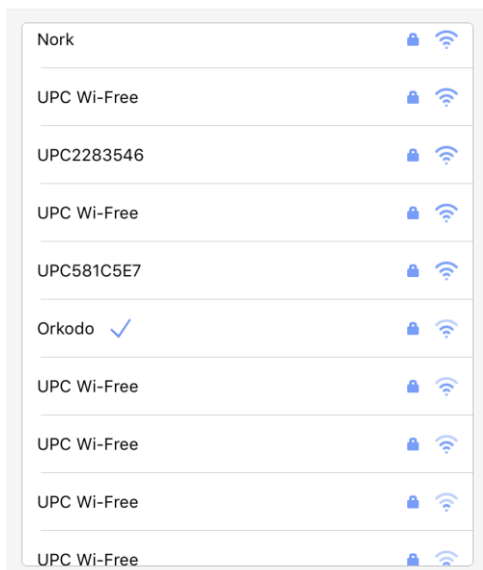
Telenor HU 15:38 56%

Network settings

Network type

Wired network

WiFi



Telenor HU 15:38 56%

Network settings

Network type

Wired network

WiFi

WiFi list

The device is connecting to the network, please wait...